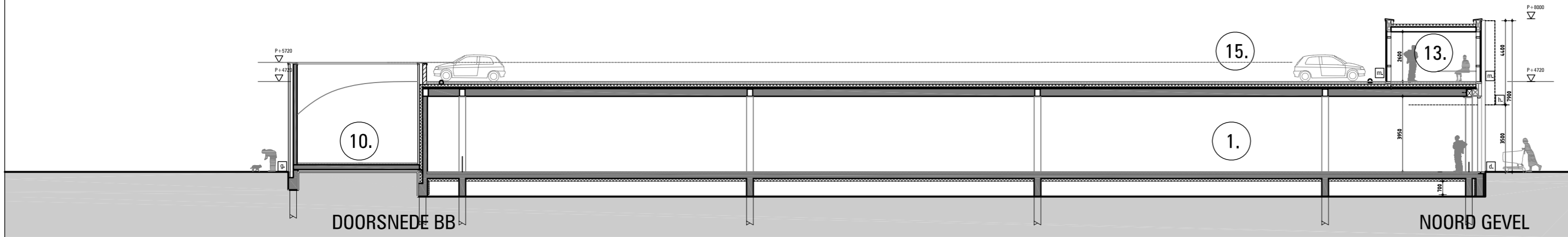
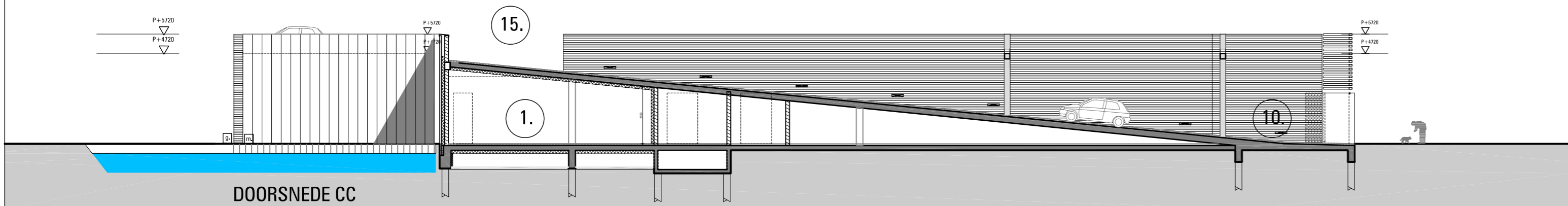


DOORSNEDE AA

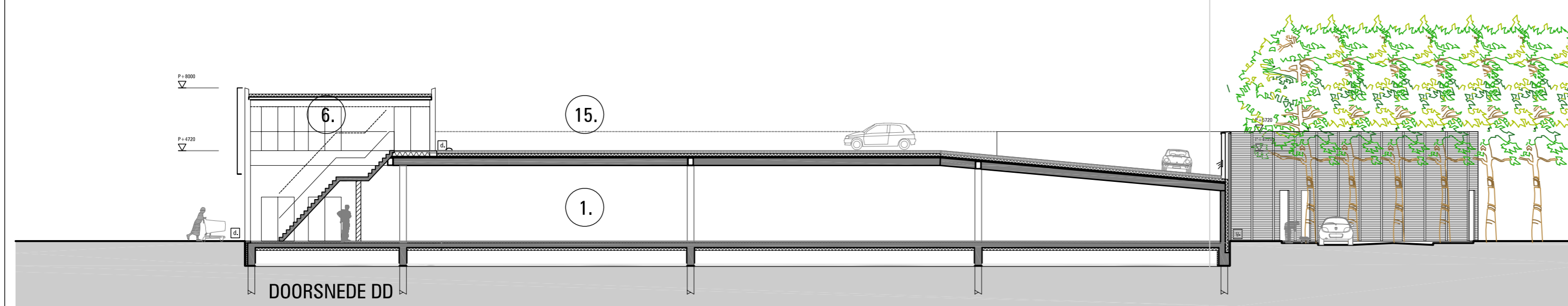


DOORSNEDE BB

NOORD GEVEL



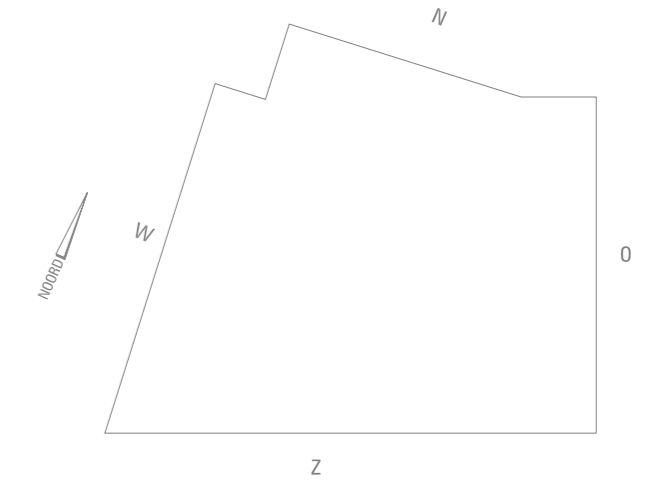
DOORSNEDE CC



DOORSNEDE DD

LEGENDA

- a. overheaddeur
- b. trafodeur
- c. Esticonplaten
- d. vliesgevel
- e.
- f. panelengevelbeplating
- g. metselwerk
- h. geperforeerde gevelbeplating
- j. betonnen wand 250mm
- k. hek met vluchtdeur
- l. speedgate met geperf. beplating
- m. polycarbonaat lichtbouwelementen



max van aerscot architect

max van aerscot architect bv architects & urban planning & research www.vanaerscot.nl max@vanaerscot.nl  
 jansstraat 53 2011 rv haarlem nh nl tel +31[0]23 5316419 fax +31[0]23 5511380 architectenregister 1901010007  
 bond van nederlandse architecten bna amsterdam kvk 34188639 bank abn amro 562310924 bloemendaal nh nl

PROJECT	Centrumplan Wormer Locatie A
OPDRACHTGEVER	Hoorne Vastgoed Loet 2 1911BR Uitgeest Voorontwerp (VO)
ONDERDEEL	
ONDERWERP	Doorsneden
SCHAAL	1:200
FORMAAT	A0
DATUM	12-07-2012

**WOR**  
**20 | 12**  
**LO-A**  
**VO-04**